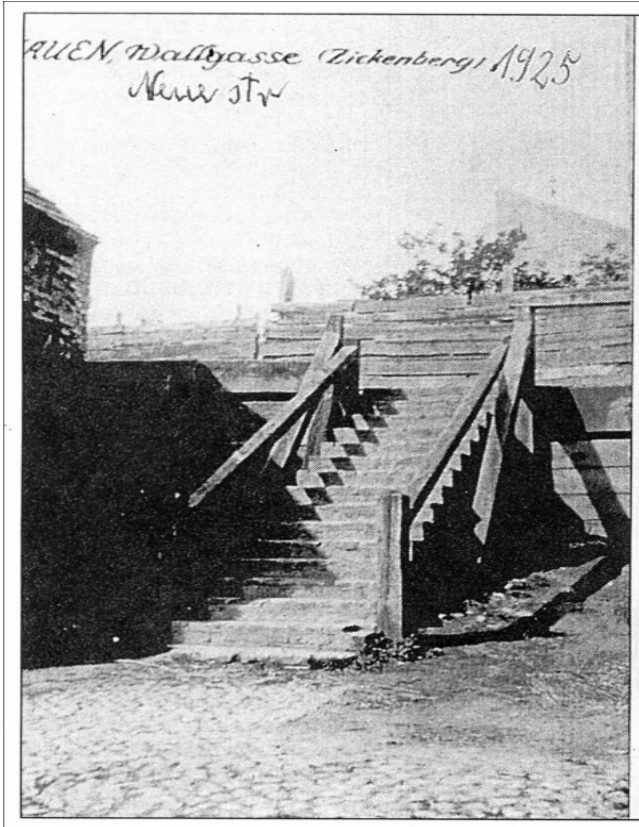


## \* Die Heimatfreunde informieren \*

**Auf am 25. Januar 2018**  
ab 18.30 Uhr bis etwa gegen 20.00 Uhr

zum Rathausplatz 2 (über Nauener Hof)

\* EINTRITT Frei Spenden erwünscht\*



Die hier abgebildete Treppe aus dem Jahre 1925 führt von der „Neuen Straße“ hinauf in die „Wallgasse“ und diente bereits um 1700 dem schnellen Zugang durch den Palisadenzaun (Zollgrenze der Stadt) zu den Weiden außerhalb der Stadtmauern. Die Treppe gibt es nach einer gründlichen Erneuerung auch heute noch. Die Gegend nennt der Volksmund „Zickenberg“.

c) by wolfgang\*JOHL\*nauen 2018



zum illustrierten Vortrag

Januar

# Blick in die Wallgasse, die Wall- und die Neue Straße!

Herr Kalkowski hat wieder viele Fotos aus vergangenen Zeiten zu fast allen Häusern zusammengetragen!

Erfahren Sie an Hand dieser Fotos, wie sich unsere Stadt in den letzten hundert Jahren baulich verändert hat.